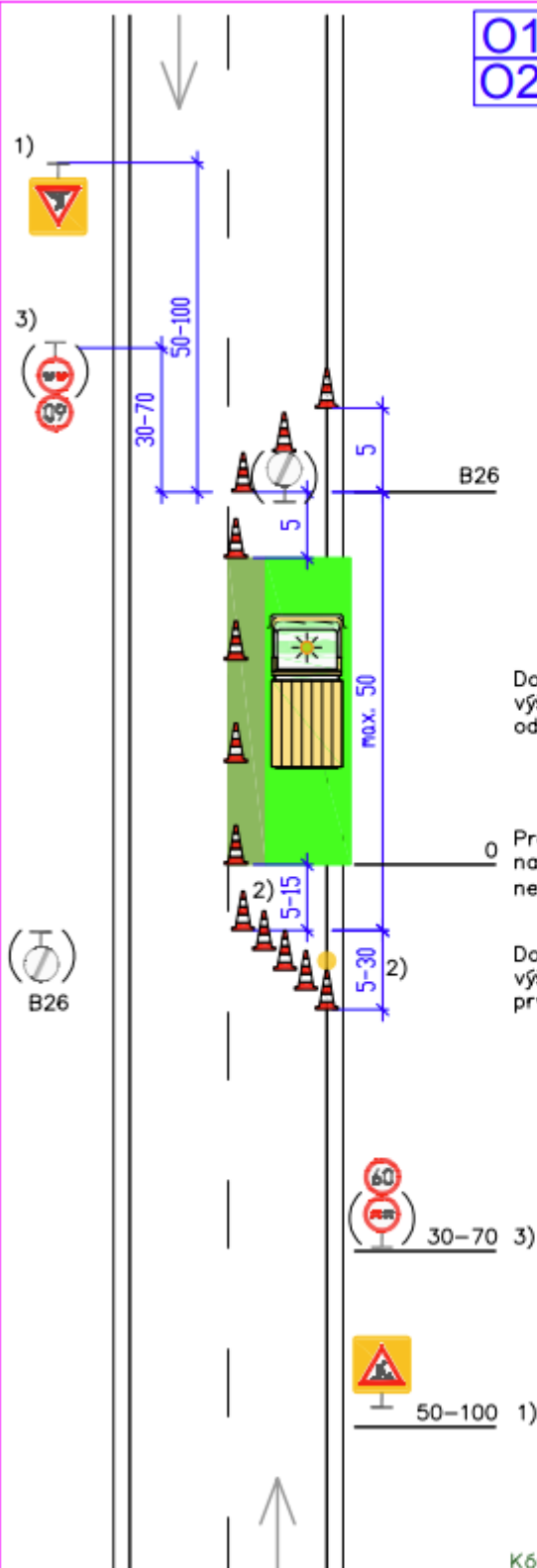


01  
02

Pracovní místo  
krátkodobě stabilní  
dvoupruh  
jízdní pruh

OK 230



- 1) A 15 dle potřeby  
Například pokud je v daném úseku místo  
s dohledem menším než 50 m  
+ případně E 4 (500 m až 2 km)  
+ případně E 13 (např. SEKÁNÍ TRÁVY)  
ŽZ fluo. a třída RA3 – doporučeno  
údaj na E 4 se zaokrouhlí na 200 m

Při rychlosti vyšší než 60 km/h je značka  
A 15 doporučena vždy  
NEBO  
pracovník s červeným praporkem



Dopravní kužely  
výška min. 0,5 m  
odstup max. 9 m

0 Prac. vozidlo/prac. místo  
na vozidle světelná šipka  
nebo rampa (doporučeno)

Dopravní kužely 5x  
výška min. 0,5 m  
první kužel se světlem L8H

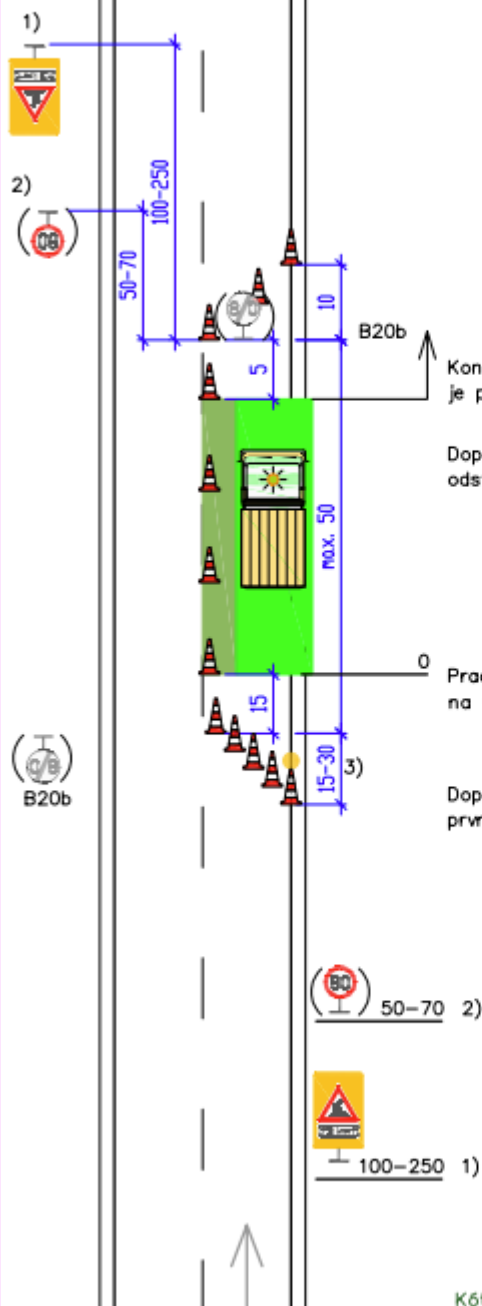
- 2) Délka dle typu (význam, hustota provozu  
atd.) komunikace a reálné rychlosti – viz  
tabulka 2


- 3) Snížení rychlosti B20a podle místních  
podmínek;  
zákaz předjíždění B21a dle potřeby



Pracovní místo  
krátkodobě stabilní  
dvoupruh  
jízdni pruh

SK 230

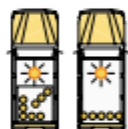


- 1) při dohledu menším než 150 m  
A15 + případně E4 (500 m až 3 km)  
zvýraznění ZZ fluo., třída RA3  
údaj na E4 se zaokrouhlí na 500 m  
NEBO  
pracovník s červeným praporekem 

Koncová uzávěra se vyznačí, pokud  
je pracoviště i před vozidlem

Dopravní kužely, výška min. 0,5 m  
odstup max. 9 m

Pracovní vozidlo/pracovní místo  
na vozidle světelná šipka nebo rampa – doporučeno



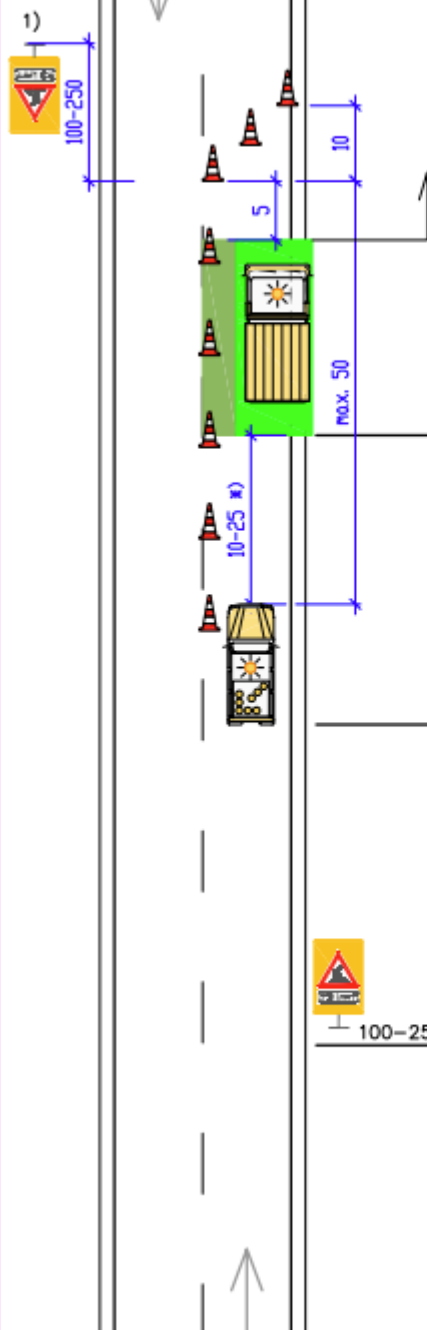
Dopravní kužely 5x, výška min. 0,5 m  
první kužel se světlem LBH

- 2) snížení rychlosti B20a podle šířky  
pruhu x, viz schéma 033
- 3) délka bezpeč. zóny dle tabulky 2



Pracovní místo  
krátkodobě stabilní  
dvoupruh  
jízdni pruh (zvýšená ochrana)

SK 232



Koncová uzávěra se vyznačí, pokud je pracoviště i před vozidlem

Dopravní kužely, výška min. 0,5 m  
odstup max. 9 m

Pracovní vozidlo/pracovní místo

\*) Délka bezpeč. zóny dle tabulky 1

Ochranné nebo pracovní vozidlo  
S8c nebo světelná rampa  
NEBO výstražný vozík malý



100-250 1)

1) při dohledu menším než 150 m  
A15 + případně E4 (500 m až 3 km)  
zvýraznění ZZ fluo., třída RA3  
údaj na E4 se zaokrouhlí na 500 m  
NEBO  
pracovník s červeným praporekem

