

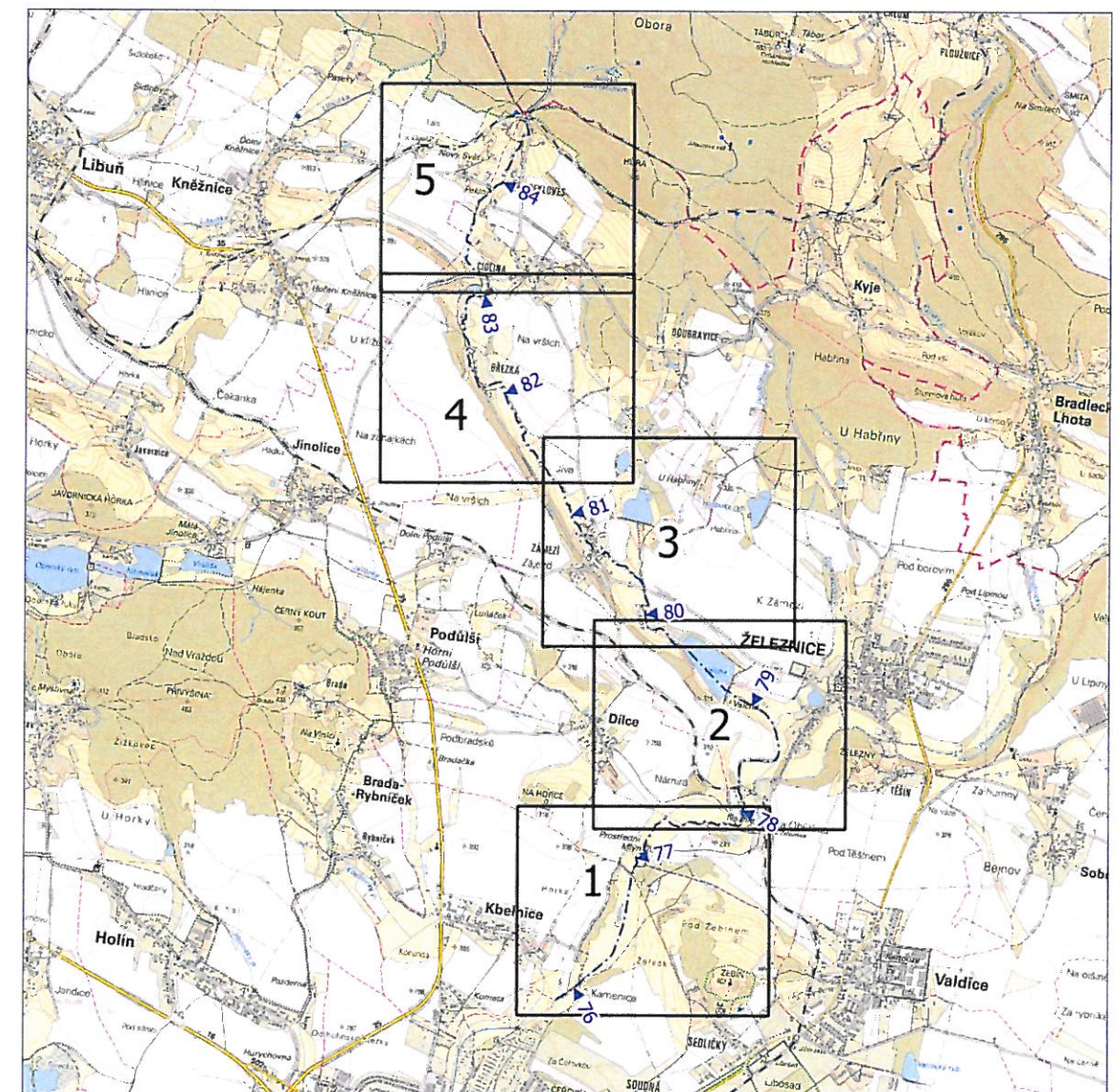
Zpracování podkladů pro stanovení záplavových území a map
povodňového ohrožení v územní působnosti státního podniku
Povodí Labe

ID 7 Cidlina

Železnice – Cidlina

C. Situace záplavového území a aktivní zóny

1 : 5 000



červen 2021

Krajský úřad Královéhradeckého kraje
odbor životního prostředí a zemědělství
stanovil záplavové území vodního toku
opatřením obecné povahy zn. (čj.)
KU KHK - 36779/2P/2021-6
ze dne *13.7.2023* podpis *[Signature]*