

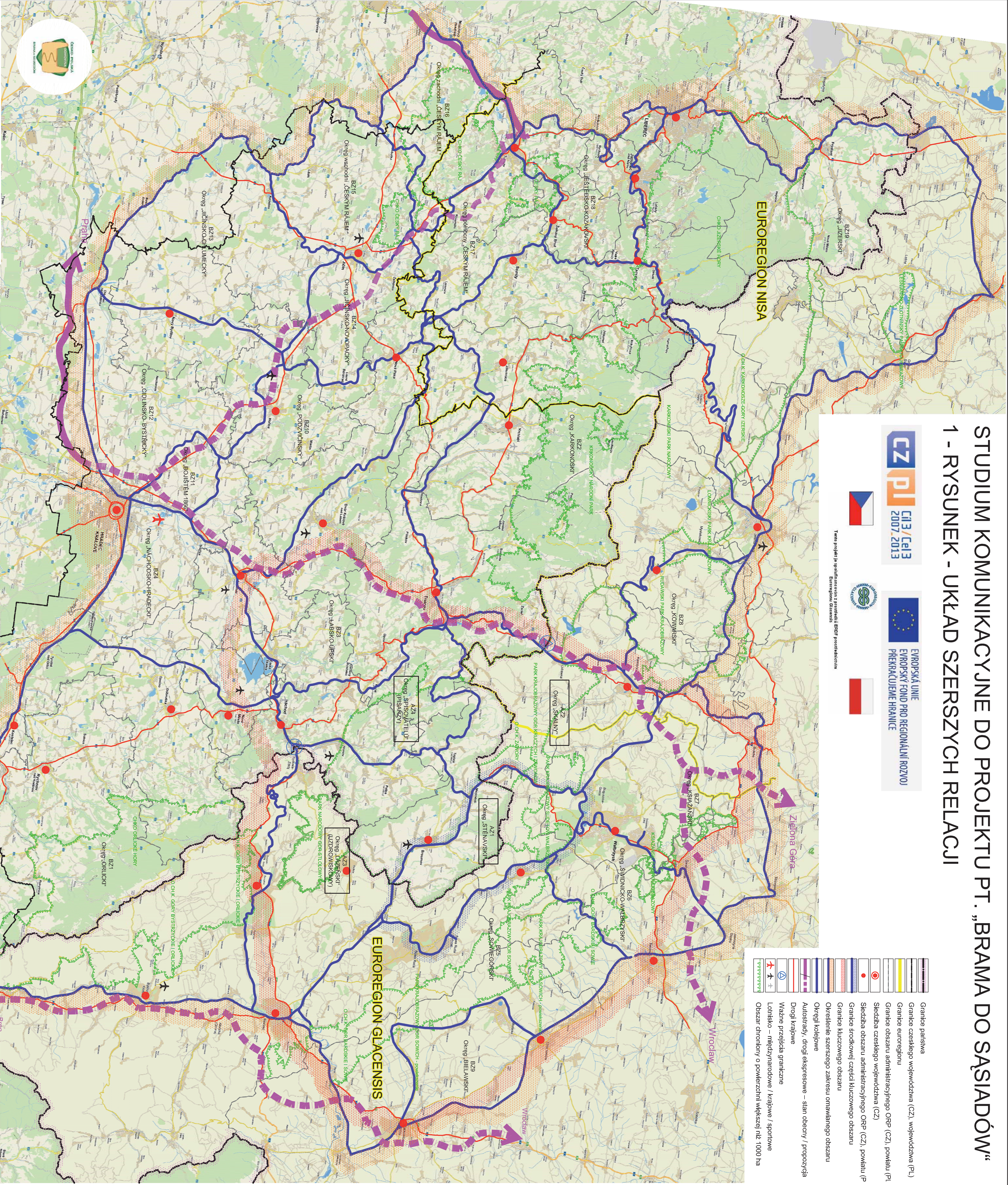
STUDIUM KOMUNIKACYJNE DO PROJEKTU PT. „BRAWA DO SĄSIADÓW”

1 - RYSUNEK - UKŁAD SZERSZYCH RELACJI



Tento projekt je spolufinancován z prostředků ESDF prostřednictvím Evropské unie

- Granice państwa
- Granice českého województwa (CZ), województwa (PL)
- Granice euroregionu
- Granice obszaru administracyjnego ORP (CZ), powiatu (PL)
- Siedziba czeskiego województwa (CZ)
- Siedziba obszaru administracyjnego ORP (CZ), powiatu (PL)
- Granice środkowej części kluczewego obszaru
- Granice kluczewego obszaru
- Określenie szerszego zakresu omawianego obszaru
- Określenie kolejowe
- Autostrady, drogi ekspresowe – stan obecny / propozycja
- Ważne przebiegi graniczne
- Łonisko – międzynarodowe / krajowe / sporowe
- Obszar chroniony o powierzchni większej niż 1000 ha



STUDIUM KOMUNIKACYJNE DO PROJEKTU PT. „BRAWA DO SĄSIADÓW”
B – CZĘŚĆ GRAFICZNA

1 - RYSUNEK - UKŁAD SZERSZYCH RELACJI

Wykonawca:	REGIO... PROJEKTOWY ATELIER HRADEC KRÁLOVÉ
Kierownik realizacji:	Ing. arch. Jana Šuplová, Ing. arch. Milan Weiner, RNDr. Luboš Zemanek, Ph.D.
Zespół autorów:	Ing. arch. Jana Šuplová, RNDr. Luboš Zemanek, Ph.D., Ing. arch. Milan Weiner, Ing. Radek Martin, Ing. arch. Jitka Křížová, Lucie Hodeková, Jan Hedeček, Ing. arch. Ludmila Svoboda, Marek Jelitka
Opracowanie graficzne:	Kolářský ateliér, s.r.o.
Uprawnienia:	Kolářský ateliér, s.r.o.
Nazwa mikroregionu:	Granice
Wzrost / rok powstania:	1. 200 000