

Legenda

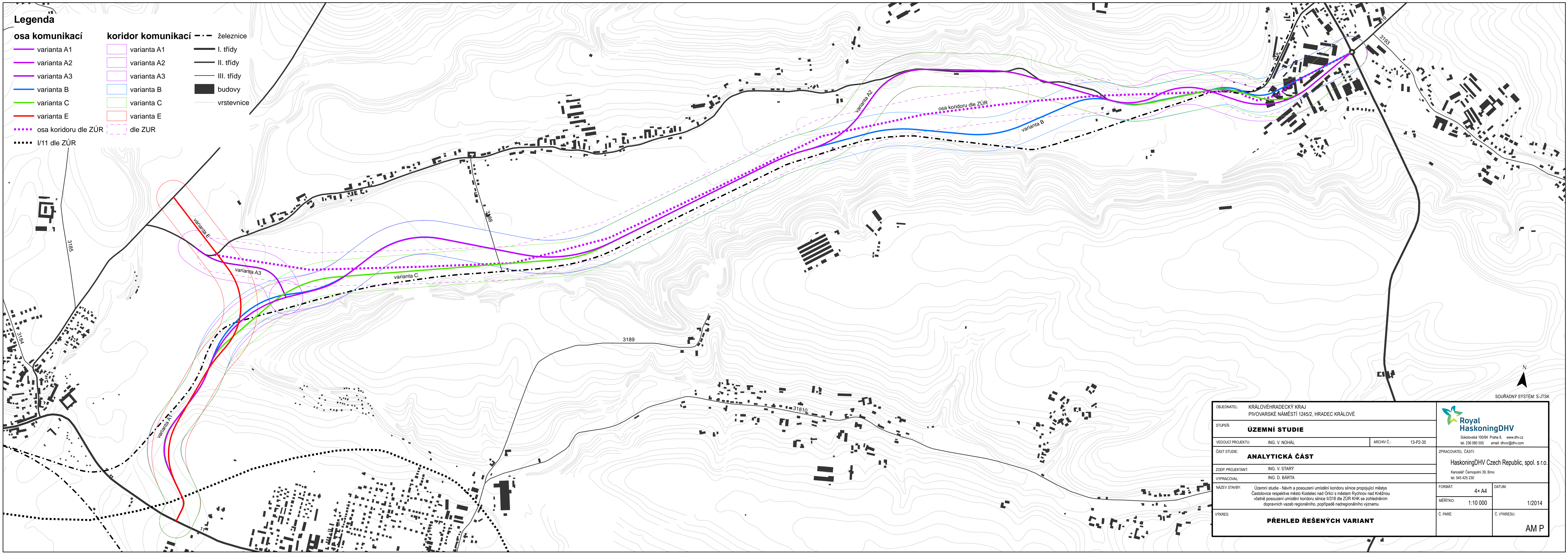
osa komunikací

- varianta A1
- varianta A2
- varianta A3
- varianta B
- varianta C
- varianta E
- osa koridoru dle ZÚR
- I/11 dle ZÚR


koridor komunikací

- varianta A1
- varianta A2
- varianta A3
- varianta B
- varianta C
- varianta E
- dle ZÚR

- železnice
- I. třídy
- II. třídy
- III. třídy
- budovy
- vrstevnice



N
SOUŘADNÝ SYSTÉM: S-JTSK

OBJEDNATEL: KRÁLOVÉHRADECKÝ KRAJ PIVOVARSKÉ NÁMĚSTÍ 1245/2, HRADEC KRÁLOVÉ		 <div>Royal HaskoningDHV</div> <div>Sokolovská 100/94 Praha 8, www.dhv.cz tel. 236 080 555 email: dhvcr@dhv.com</div>		
STUPEŇ: ÚZEMNÍ STUDIE				
VEDOUcí PROJEKTU: ING. V. NOHÁL	ARCHIV Č.: 13-P2-35	ZPRACOVATEL ČÁSTI: HaskoningDHV Czech Republic, spol. s r.o. Kancelář: Čermoplní 39, Brno tel. 545 425 230		
ČÁST STUDIE: ANALYTICKÁ ČÁST				
ZODP. PROJEKTANT: ING. V. STARÝ				
VYPRACOVAL: ING. D. BARTA				
NÁZEV STAVBY: Územní studie - Návrh a posouzení umístění koridoru silnice propojující městy Častolovice respektive město Kostelec nad Orlicí s městem Rychnov nad Kněžnou včetně posouzení umístění koridoru silnice II/318 dle ZÚR KHK se zohledněním dopravních vazeb regionálního, popřípadě nadregionálního významu		FORMÁT: 4 × A4	DATUM:	
		MĚŘÍTKO: 1:10 000	1/2014	
VÝKRES: PŘEHLED ŘEŠENÝCH VARIANT		Č. PARÉ:	Č. VÝKRESU: AM P	