

ÚZEMNÍ STUDIE KRAJINY KRÁLOVÉHRADECKÉHO KRAJE

4.27. POTENCIÁL PRO ZVÝŠENÍ RETENČNÍ SCHOPNOSTI KRAJINY



SÍDELNÍ STRUKTURA

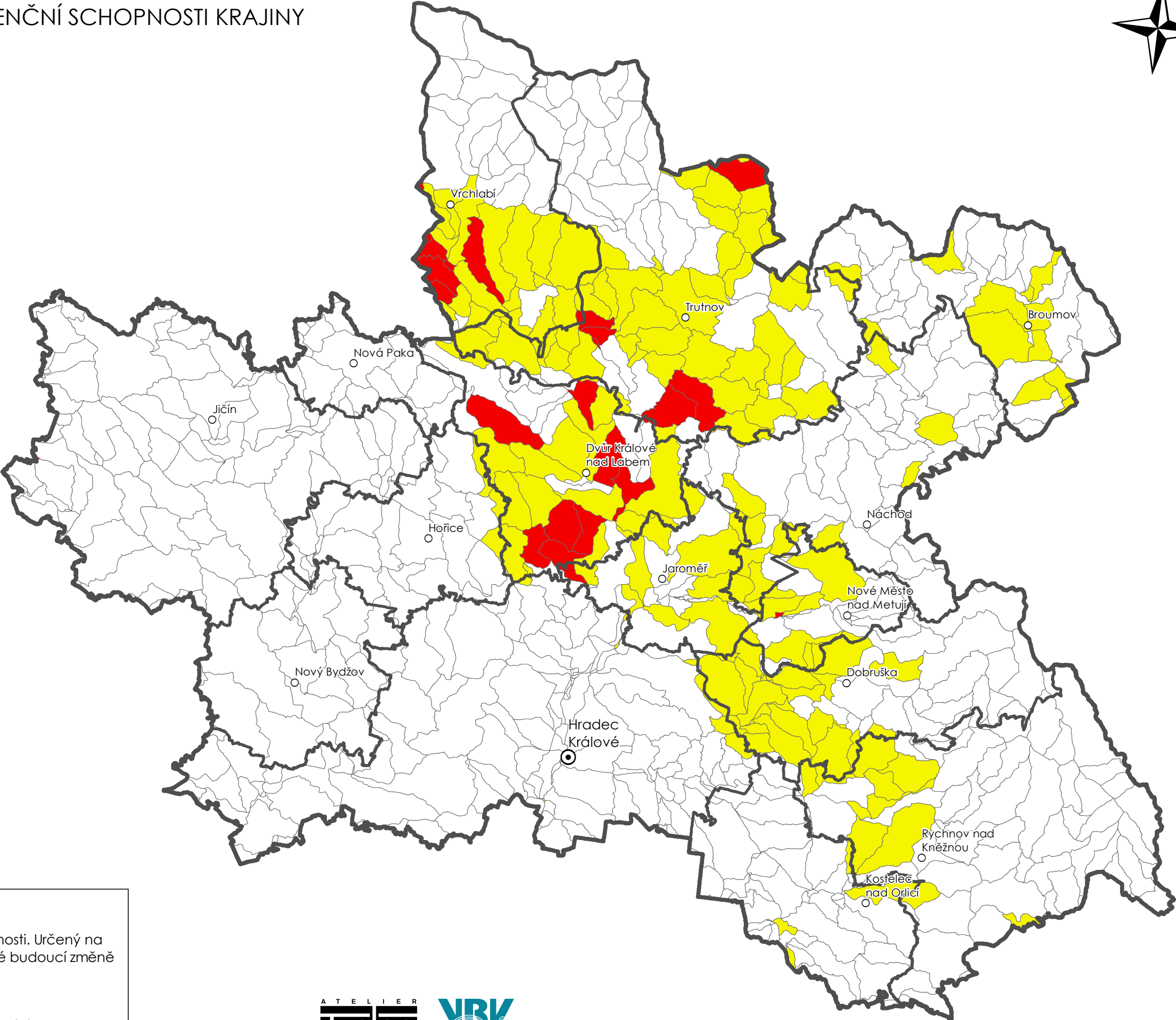
- ⊙ KRAJSKÉ MĚSTO
- OBEC S ROZŠÍŘENOU PŮSOBNOSTÍ

ADMINISTRATIVNÍ ČLENĚNÍ

- HRANICE KRAJE
- HRANICE OBCE S ROZŠÍŘ. PŮSOBNOSTÍ

HODNOTA POTENCIÁLU RETENCE POVODÍ IV. ŘÁDU

- 2
- 1
- 0



Popis:

Potenciál povodí IV. řádu podle retenční schopnosti. Určený na základě změny CN křivek v závislosti na předpokládané budoucí změně klimatu.

Zdroj dat:

Soubor správních a katastrálních hranic ČR © Český úřad zeměměřický a katastrální
Vodní bilance v krajině, © 2017 Klimatická změna



listopad 2017

0 5 10 20 km